

INFORME SOBRE ENFERMEDADES TUMORALES EN BUÑOL

**CONSELLERIA DE SANITAT
CENTRO DE SALUD PÚBLICA DE MANISES
UNIDAD DE EPIDEMIOLOGÍA**

INFORME SOBRE ENFERMEDADES TUMORALES EN BUÑOL

INTRODUCCIÓN

El presente informe responde a una petición efectuada por el Ayuntamiento de Buñol a la Conselleria de Sanitat en la que se solicita la realización de un estudio epidemiológico sobre la incidencia de las enfermedades tumorales en Buñol y su comarca, "dada la preocupación que existe en Buñol por el número de casos de cáncer que se vienen detectando durante los últimos años".

MATERIAL Y MÉTODOS

Como población de estudio se han tomado las siete primeras zonas de salud de las trece que comprenden el área 06 y sobre las que se llevan a cabo funciones de Salud Pública desde el Centro de Salud Pública de éste área, ubicado en Manises. Dichas zonas, según la Orden de 27 de diciembre de 1993, de la Conselleria de Sanidad, por la que se delimita el mapa sanitario de la Comunidad Valenciana y la Orden de 22 de diciembre de 1994, que modifica la anterior, comprenden los siguientes municipios:

- Zona 1: Buñol, Alborache, Macastre, Yátova.
- Zona 2: Cheste.
- Zona 3: Chiva.
- Zona 4: Manises.
- Zona 5: Mislata.
- Zona 6: Quart.
- Zona 7: Turís y Godelleta.

Las cifras de población utilizadas como base para el cálculo de indicadores se han obtenido a partir de la media de los datos del Censo de Población de 1991 y del Padrón Municipal de 1996.

Las estadísticas de mortalidad constituyen una importante fuente de información tanto en la vigilancia epidemiológica como en la investigación etiológica de los problemas de salud. La información relativa al número de defunciones por neoplasias ha sido generada por el Registro de Mortalidad de la Comunidad Valenciana.

Dada la baja frecuencia con la que se presentan algunas de las localizaciones tumorales, para aumentar la estabilidad de las estimaciones realizadas y para preservar el secreto estadístico, al trabajar con datos de mortalidad a un nivel inferior al área de salud, y, con el fin de salvar dichas dificultades, se ha agregado temporalmente la información referente a los diversos municipios en dos períodos (1991-1995 y 1996-2000) y agregada tal y como se ha trabajado en el Atlas de Mortalidad por Cáncer de la Comunidad Valenciana (1991-2000). Asimismo, para cada localización tumoral de cada género, se ha recurrido a dicho Atlas de Mortalidad y se han elaborado mapas de riesgo con un nivel de resolución municipal que permiten

conocer la distribución espacial de la mortalidad durante el período 1991-2000, delimitando geográficamente los municipios comparados.

La codificación de la causa básica de defunción (CBD) corresponde a la novena revisión de la Clasificación Estadística Internacional de Enfermedades y Causas de Muerte de la Organización Mundial de la Salud (CIE-9ª).

Las causas tumorales analizadas son las incluidas en el II Grupo ("Tumores") de los XVII grandes grupos de causas de la CIE-9ª revisión, cuyos códigos son: 140-149, 150-159, 160-165, 170-175, 179-189, 190-199, 200-208, 210-229, 230-234, 235-238, 239. En la agregación temporal por quinquenios se han estudiado las causas comprendidas en la lista específica de causas de mortalidad para los estudios en áreas que se corresponden con los códigos mencionados (140-239). Cuando se considera el período 1991-2000, se calculan las tasas de mortalidad para las causas tumorales comprendidas entre los códigos 140-208, que se corresponden con las trabajadas en el Atlas de Mortalidad de la Comunidad Valenciana. En concreto, las rúbricas empleadas son las siguientes: tumor maligno de estómago (CIE 9ª 151), tumor maligno de colón (CIE 9ª 153), tumor maligno de hígado (CIE 9ª 155), tumor maligno de tráquea, bronquios y pulmón (CIE 9ª 162), tumor maligno de mama femenina (CIE 9ª 174), otros tumores malignos de útero (CIE 9ª 179; 181-182), tumor maligno de cuello de útero (CIE 9ª 180), tumor maligno de próstata (CIE 9ª 185), leucemias (CIE 9ª 204-208). Como "resto de tumores", han sido incluidos: tumor maligno de cavidad bucal y faringe (CIE 9ª 140-149), tumor maligno de esófago (CIE 9ª 150), tumor maligno de intestino delgado (CIE 9ª 152), tumor maligno de recto (CIE 9ª 154), tumor maligno de vesícula biliar (CIE 9ª 156), tumor maligno de páncreas (CIE 9ª 157), tumor maligno de laringe (CIE 9ª 161), tumor maligno de huesos (CIE 9ª 170), tumor maligno de piel (CIE 9ª 172-173), tumor maligno de ovario y otros anexos del útero (CIE 9ª 183), tumor maligno de vejiga (CIE 9ª 188), tumor maligno de encéfalo (CIE 9ª 191), tumor maligno de otras localizaciones (CIE 9ª 158-160; 163-165; 171; 175; 184; 186-187; 189-190; 192-198), tumor maligno de localización no específica (CIE 9ª 199), otros tumores malignos del tejido linfático y de los órganos hematopoyéticos (CIE 9ª 200-203), tumores benignos (210-229), carcinomas "in situ" (230-237) y tumores de naturaleza incierta y no especificada (238-239).

Asimismo, para las causas trabajadas en el decenio 1991-2000, se ha representado espacialmente la mortalidad en los municipios de la provincia de Valencia mediante mapas de riesgo.

Con el objeto de controlar el efecto confusor de variables (edad, sexo) que pueden alterar la distribución del fenómeno a estudio, se ha recurrido a la estandarización de las tasas de mortalidad para así poder compararlas. El ajuste se ha llevado a cabo por el método indirecto mediante el cálculo para cada causa de la razón de mortalidad estandarizada (RME), medida comúnmente utilizada en análisis epidemiológicos, tomando las tasas de mortalidad específicas de la población de referencia (Comunidad Valenciana) y utilizándolas para calcular los casos esperados en cada municipio. Al dividir los casos observados en cada municipio por los casos esperados se obtienen las RME.

Dada la inestabilidad numérica existente en las RME cuando se trabaja con poblaciones pequeñas (nivel municipal) para evitar que los municipios con menor población presenten tasas más extremas, se ha recurrido a una suavización de las tasas de mortalidad según los modelos estadísticos de Besag, York y Mollié y de Poisson-Gamma.

Para cada RME suavizada se ha calculado el correspondiente intervalo de confianza al 95% que provee el rango de valores dentro del cual se espera encontrar el valor real del indicador estudiado con una probabilidad de 95%.

Como medida de fiabilidad que complementa el valor de la RME suavizada se ha calculado la probabilidad de observar más defunciones en el municipio que las esperadas según la mortalidad promedio de la Comunidad Valenciana, es decir, la probabilidad de que la RME sea mayor que 100, $P(RME > 100)$.

Para la representación geográfica, el valor de la RME suavizada se ha discretizado en una escala que incluye cinco categorías que abarcan desde un intervalo de bajo riesgo a un intervalo de alto riesgo, siendo el centro de la escala un intervalo de riesgo nulo. Dichas categorías son:

- De 0 a 70: intervalo de bajo riesgo.
- De 70 a 90: intervalo de moderadamente bajo riesgo.
- De 90 a 110: intervalo de riesgo normal.
- De 110 a 140: intervalo de moderadamente alto riesgo.
- Más de 140: intervalo de alto riesgo.

A cada categoría se le ha asignado un color y en el mapa se ha coloreado el término del municipio con el color asociado al intervalo al que pertenece el valor del riesgo suavizado de forma que los coloreados en rojo oscuro corresponden a los de mayor riesgo (mayor riesgo de defunciones de las que cabría esperar según el riesgo de toda la Comunidad Valenciana) y los coloreados en amarillo claro a los de menor riesgo.

RESULTADOS

Los resultados relativos a la mortalidad para las causas básicas de defunción tratadas en los períodos considerados (1991-1995; 1996-2000 y 1991-2000) se presentan, según sexo y para cada municipio en las tablas del anexo I: razones de mortalidad estandarizadas suavizadas con sus respectivos intervalos de confianza al 95% y la P ($RME > 100$)

La distribución geográfica de la mortalidad por sexos y para las diferentes localizaciones tumorales en la provincia de Valencia durante el período de estudio 1991-2000, se muestra, a efectos comparativos, para todos los municipios, en los mapas representados en el anexo II. Se han acotado los municipios correspondientes al área de influencia del Centro de Salud Pública de Manises y se han reflejado los intervalos de riesgo por categorías para cada uno de ellos.

DISCUSIÓN

El valor de referencia de la RME es 100. Un exceso de riesgo de mortalidad sería expresado por valores de la RME suavizada significativamente superiores a la centena pero para poder afirmar que esta diferencia es estadísticamente significativa, hay que considerar el correspondiente intervalo de confianza y la P ($RME > 100$).

A la vista de los resultados expuestos en el presente informe en lo que respecta al municipio de Buñol, sólo al considerar el período de estudio 1991-1995 y únicamente en el apartado "resto de tumores" en mujeres, se observa un valor significativamente elevado de la RME pero dicho grupo de causas comprende una miscelánea de localizaciones tumorales por lo que no puede considerarse una información epidemiológica suficientemente específica en relación con la exposición a

un factor de riesgo. Además, al analizar la evolución temporal de las tasas de mortalidad durante el período 1996-2000 y también al considerar el decenio 1991-2000 no se observa este hecho.

Para el resto de causas en los períodos de tiempo considerados en dicho municipio, en algunas localizaciones tumorales, los valores de la RME suavizada son superiores a 100 pero en ningún caso podemos afirmar que no incluyan al valor 100 al considerar su intervalo de confianza y la probabilidad de que la RME sea superior a 100 es inferior a 0,95 en todos estos casos.

En el resto de los municipios estudiados, por lo que respecta a los del entorno geográfico inmediato a Buñol, tampoco pueden considerarse que alcancen diferencias estadísticamente significativas. Estos municipios comprenden: resto de zona 1 (Alborache, Macastre y Yátova); zona 2 (Cheste); zona 3 (Chiva); zona 7 (Turís y Godella). Lo mismo ocurre en la zona 6 (Quart de Poblet).

En la zona 4 (Manises) se observa valor significativamente elevado de la RME para los tumores malignos de pulmón en hombres en el período 1991-2000, al igual que ocurre en el caso de los tumores malignos de hígado en hombres en el quinquenio 1996-2000 en la zona 5 (Mislata). Por lo que respecta al epígrafe "resto de tumores" en hombres en estos dos municipios, período 1996-2000, en Manises y período 1991-2000, en Mislata, al comprender un conjunto de diversos tumores, no puede concluirse epidemiológicamente su relación con un factor de riesgo. Lo mismo puede decirse al considerar la totalidad de los tumores en hombres en Mislata en el decenio 1991-2000. Para el resto de tumores en estas dos poblaciones no se encuentran valores estadísticamente significativos de sus RME.

Está demostrado que el consumo de tabaco constituye el principal factor de riesgo en la etiología del cáncer de pulmón. Los factores de riesgo evitables más importantes para la prevención del cáncer de hígado son las infecciones crónicas por el virus de la hepatitis B (HBV) y el virus de la hepatitis C (HCV) y el alcohol.

En cuanto a la distribución espacial de la mortalidad, puede decirse que la demostración de la relación entre una determinada enfermedad y localización geográfica puede implicar que en ese entorno se presenten características de importancia etiológica para dicha enfermedad, diferentes a las presentes en las poblaciones de otros lugares y/o que en la población de esa unidad geográfica pueden existir factores etiológicos en el entorno biológico, químico, físico o social. En el caso que nos ocupa, no se observa ningún tipo de agregación geográfica particular que pueda sugerir la concentración de factores de riesgo.

Podemos concluir que, en los períodos estudiados, y según los datos disponibles, en el municipio de Buñol, no parece existir una situación de aumento de la mortalidad por neoplasias. El Centro de Salud Pública del Área 06 mantiene una vigilancia epidemiológica constante de la situación de salud en el área que comprende, entre otros sistemas de vigilancia y, en el marco de la Red Valenciana de Vigilancia en Salud Pública, la vigilancia de mortalidad por tumores.

Unidad de Epidemiología

Fdo: Ana M^a Gimeno Moreno
Técnico Superior de Epidemiología

ANEXO I

BUÑOL. PERIODO 1: 1991-1995

Causa	Sexo	RME suavizada	IC RME Inf	IC RME Sup	P(RME>100)
TM Estómago	Hombres	102,607	69,080	150,300	0,523
TM Estómago	Mujeres	98,487	55,260	148,202	0,445
TM Colon	Hombres	98,724	54,070	154,100	0,448
TM Colon	Mujeres	97,804	54,360	145,000	0,438
TM Hígado	Hombres	123,386	71,040	240,102	0,694
TM Hígado	Mujeres	97,625	41,090	162,900	0,433
TM T.B Pulmón	Hombres	93,905	65,240	113,600	0,309
TM T.B Pulmón	Mujeres	127,348	52,259	310,810	0,628
TM Mama	Mujeres	117,727	82,380	191,400	0,735
TM Cuello útero	Mujeres	125,484	25,660	362,900	0,544
TM Próstata	Hombres	93,847	52,720	126,000	0,360
Leucemias	Hombres	142,057	71,479	337,200	0,739
Leucemias	Mujeres	69,259	4,099	174,602	0,219
Resto tumores	Hombres	103,811	78,580	136,502	0,583
Resto tumores	Mujeres	147,790	100,100	211,000	0,976

BUÑOL. PERIODO 2: 1996-2000

Causa	Sexo	RME suavizada	IC RME Inf	IC RME Sup	P(RME>100)
TM Estómago	Hombres	95,757	49,169	147,900	0,405
TM Estómago	Mujeres	121,719	52,620	258,802	0,627
TM Colon	Hombres	123,312	76,590	227,800	0,723
TM Colon	Mujeres	117,529	84,680	196,402	0,741
TM Hígado	Hombres	90,090	34,000	163,400	0,344
TM Hígado	Mujeres	100,733	40,410	185,900	0,462
TM T.B Pulmón	Hombres	101,665	74,589	135,000	0,521
TM T.B Pulmón	Mujeres	105,469	54,079	190,500	0,520
TM Mama	Mujeres	96,145	60,610	128,200	0,398
TM Cuello útero	Mujeres	124,741	35,509	343,400	0,567
TM Próstata	Hombres	114,102	82,130	180,100	0,709
Leucemias	Hombres	107,813	62,729	188,800	0,563
Leucemias	Mujeres	107,747	34,000	241,302	0,498
Resto tumores	Hombres	78,722	50,510	103,302	0,063
Resto tumores	Mujeres	102,320	88,090	124,600	0,586

BUÑOL. TOTAL DEL PERIODO: 1991-2000

Causa	Sexo	RME suavizada	IC RME Inf	IC RME Sup	P(RME>100)
TM Estómago	Hombres	92,528	64,695	125,902	0,296
TM Estómago	Mujeres	103,787	71,329	143,405	0,554
TM Colon	Hombres	97,529	68,509	134,405	0,403
TM Colon	Mujeres	103,697	77,940	137,800	0,561
TM Hígado	Hombres	102,439	62,749	156,400	0,498
TM Hígado	Mujeres	95,245	61,424	136,502	0,370
TM T.B Pulmón	Hombres	87,750	67,290	111,302	0,139
TM T.B Pulmón	Mujeres	88,788	56,707	126,802	0,253
TM Mama	Mujeres	98,969	75,369	128,302	0,443
TM Útero	Mujeres	115,628	75,690	175,602	0,733
TM Próstata	Hombres	96,035	66,907	131,805	0,379
Leucemias	Hombres	107,938	80,037	147,200	0,669
Leucemias	Mujeres	99,371	72,359	130,007	0,464
Resto tumores	Hombres	77,734	61,939	95,661	0,007
Resto tumores	Mujeres	110,536	90,530	133,702	0,831
Total tumores	Hombres	87,496	74,719	101,200	0,040
Total tumores	Mujeres	108,247	92,638	126,102	0,833

ALBORACHE. PERIODO 1: 1991-1995

Causa	Sexo	RME suavizada	IC RME Inf	IC RME Sup	P(RME>100)
TM Estómago	Hombres	99,954	55,660	152,400	0,466
TM Estómago	Mujeres	100,312	48,159	167,900	0,461
TM Colon	Hombres	97,692	37,730	176,200	0,422
TM Colon	Mujeres	100,091	46,960	167,500	0,461
TM Hígado	Hombres	121,159	53,270	298,402	0,585
TM Hígado	Mujeres	103,764	40,389	202,800	0,478
TM T.B Pulmón	Hombres	96,638	61,500	125,800	0,405
TM T.B Pulmón	Mujeres	111,039	24,649	296,502	0,477
TM Mama	Mujeres	114,489	66,640	228,602	0,608
TM Cuello útero	Mujeres	129,304	8,898	493,902	0,468
TM Próstata	Hombres	104,863	65,090	173,602	0,526
Leucemias	Hombres	106,545	25,099	260,500	0,468
Leucemias	Mujeres	118,383	7,697	429,402	0,437
Resto tumores	Hombres	94,779	51,110	137,202	0,381
Resto tumores	Mujeres	111,607	61,520	198,602	0,599

ALBORACHE. PERIODO 2: 1996-2000

Causa	Sexo	RME suavizada	IC RME Inf	IC RME Sup	P(RME>100)
TM Estómago	Hombres	98,071	36,510	178,100	0,432
TM Estómago	Mujeres	105,757	22,800	266,602	0,452
TM Colon	Hombres	99,530	32,899	191,402	0,442
TM Colon	Mujeres	99,142	52,950	153,800	0,456
TM Hígado	Hombres	98,398	15,930	246,705	0,404
TM Hígado	Mujeres	105,611	36,180	225,200	0,480
TM T.B Pulmón	Hombres	94,750	49,210	142,000	0,385
TM T.B Pulmón	Mujeres	104,104	41,319	204,800	0,486
TM Mama	Mujeres	98,899	57,450	143,602	0,456
TM Cuello útero	Mujeres	122,121	18,430	390,805	0,488
TM Próstata	Hombres	98,266	50,830	151,600	0,440
Leucemias	Hombres	102,191	46,329	183,500	0,476
Leucemias	Mujeres	111,183	23,680	296,700	0,473
Resto tumores	Hombres	95,511	55,790	137,800	0,387
Resto tumores	Mujeres	100,043	80,710	120,900	0,487

ALBORACHE. TOTAL DEL PERIODO: 1991-2000

Causa	Sexo	RME suavizada	IC RME Inf	IC RME Sup	P(RME>100)
TM Estómago	Hombres	93,267	61,036	136,602	0,321
TM Estómago	Mujeres	101,127	66,343	146,002	0,491
TM Colon	Hombres	86,041	55,566	127,002	0,197
TM Colon	Mujeres	92,779	65,208	125,700	0,295
TM Hígado	Hombres	97,749	51,319	164,200	0,414
TM Hígado	Mujeres	100,725	64,419	148,000	0,471
TM T.B Pulmón	Hombres	81,948	55,539	114,802	0,117
TM T.B Pulmón	Mujeres	91,385	56,609	134,502	0,303
TM Mama	Mujeres	98,423	71,329	135,607	0,414
TM Útero	Mujeres	112,137	69,818	178,217	0,643
TM Próstata	Hombres	95,059	60,420	142,802	0,350
Leucemias	Hombres	102,093	73,489	138,707	0,524
Leucemias	Mujeres	102,209	73,990	140,102	0,527
Resto tumores	Hombres	80,896	59,480	107,005	0,063
Resto tumores	Mujeres	100,745	77,489	128,502	0,508
Total tumores	Hombres	75,293	56,667	98,004	0,017
Total tumores	Mujeres	98,984	79,429	121,702	0,440

MACASTRE. PERIODO 1: 1991-1995

Causa	Sexo	RME suavizada	IC RME Inf	IC RME Sup	P(RME>100)
TM Estómago	Hombres	104,776	65,110	170,300	0,530
TM Estómago	Mujeres	108,720	59,819	205,902	0,547
TM Colon	Hombres	109,451	51,120	220,100	0,532
TM Colon	Mujeres	99,950	46,820	164,702	0,463
TM Hígado	Hombres	101,903	35,100	205,902	0,458
TM Hígado	Mujeres	103,556	40,240	201,302	0,478
TM T.B Pulmón	Hombres	100,773	71,410	137,800	0,494
TM T.B Pulmón	Mujeres	110,643	24,690	289,700	0,476
TM Mama	Mujeres	97,858	44,850	159,102	0,434
TM Cuello útero	Mujeres	129,848	8,604	502,307	0,467
TM Próstata	Hombres	104,077	63,449	167,802	0,521
Leucemias	Hombres	106,885	24,639	260,602	0,469
Leucemias	Mujeres	118,565	7,413	430,102	0,439
Resto tumores	Hombres	102,813	63,770	158,100	0,515
Resto tumores	Mujeres	128,969	74,810	245,900	0,756

MACASTRE. PERIODO 2: 1996-2000

Causa	Sexo	RME suavizada	IC RME Inf	IC RME Sup	P(RME>100)
TM Estómago	Hombres	127,627	64,259	311,405	0,652
TM Estómago	Mujeres	105,793	23,700	265,600	0,454
TM Colon	Hombres	98,875	33,429	185,500	0,440
TM Colon	Mujeres	104,731	62,670	174,802	0,524
TM Hígado	Hombres	131,732	37,900	370,912	0,590
TM Hígado	Mujeres	105,376	35,890	225,002	0,477
TM T.B Pulmón	Hombres	89,477	41,229	130,800	0,303
TM T.B Pulmón	Mujeres	103,529	41,260	201,100	0,476
TM Mama	Mujeres	98,995	57,450	144,102	0,459
TM Cuello útero	Mujeres	122,368	18,910	408,805	0,484
TM Próstata	Hombres	97,485	50,310	149,100	0,431
Leucemias	Hombres	114,327	60,810	245,000	0,571
Leucemias	Mujeres	110,365	23,540	297,000	0,472
Resto tumores	Hombres	91,114	49,630	129,702	0,311
Resto tumores	Mujeres	100,881	82,770	123,700	0,517

MACASTRE. TOTAL DEL PERIODO: 1991-2000

Causa	Sexo	RME suavizada	IC RME Inf	IC RME Sup	P(RME>100)
TM Estómago	Hombres	107,306	63,418	169,602	0,574
TM Estómago	Mujeres	104,945	64,938	160,507	0,542
TM Colon	Hombres	88,515	52,766	137,405	0,253
TM Colon	Mujeres	95,199	67,450	132,400	0,343
TM Hígado	Hombres	97,805	49,566	173,110	0,407
TM Hígado	Mujeres	101,142	60,907	153,107	0,487
TM T.B Pulmón	Hombres	79,549	47,510	121,105	0,137
TM T.B Pulmón	Mujeres	88,127	49,881	133,802	0,262
TM Mama	Mujeres	93,208	61,610	132,202	0,315
TM Útero	Mujeres	108,084	65,083	173,402	0,574
TM Próstata	Hombres	96,190	58,789	148,205	0,388
Leucemias	Hombres	104,575	73,540	146,810	0,566
Leucemias	Mujeres	102,875	71,785	144,100	0,522
Resto tumores	Hombres	81,733	56,395	114,002	0,108
Resto tumores	Mujeres	106,690	80,490	140,800	0,640
Total tumores	Hombres	82,614	59,288	110,205	0,104
Total tumores	Mujeres	100,580	78,400	125,802	0,497

YÀTOVA. PERIODO 1: 1991-1995

Causa	Sexo	RME suavizada	IC RME Inf	IC RME Sup	P(RME>100)
TM Estómago	Hombres	100,461	60,170	151,000	0,474
TM Estómago	Mujeres	96,269	43,550	150,400	0,418
TM Colon	Hombres	89,359	30,730	146,900	0,334
TM Colon	Mujeres	96,360	42,250	151,402	0,417
TM Hígado	Hombres	96,242	31,100	177,602	0,417
TM Hígado	Mujeres	99,326	36,809	180,400	0,443
TM T.B Pulmón	Hombres	95,457	61,260	120,900	0,376
TM T.B Pulmón	Mujeres	103,747	23,479	250,802	0,449
TM Mama	Mujeres	104,833	59,470	178,200	0,524
TM Cuello útero	Mujeres	215,722	38,460	949,102	0,689
TM Próstata	Hombres	94,589	46,480	132,400	0,385
Leucemias	Hombres	98,927	21,690	216,300	0,426
Leucemias	Mujeres	175,447	32,090	626,002	0,656
Resto tumores	Hombres	93,126	54,060	128,800	0,340
Resto tumores	Mujeres	102,634	58,869	163,500	0,501

YÀTOVA. PERIODO 2: 1996-2000

Causa	Sexo	RME suavizada	IC RME Inf	IC RME Sup	P(RME>100)
TM Estómago	Hombres	110,595	54,830	213,802	0,562
TM Estómago	Mujeres	96,164	20,649	218,502	0,400
TM Colon	Hombres	91,321	28,320	156,500	0,362
TM Colon	Mujeres	104,153	64,540	166,700	0,529
TM Hígado	Hombres	83,159	12,590	177,102	0,303
TM Hígado	Mujeres	118,531	51,639	290,900	0,570
TM T.B Pulmón	Hombres	97,335	58,840	141,000	0,422
TM T.B Pulmón	Mujeres	113,147	55,460	245,402	0,556
TM Mama	Mujeres	95,582	52,259	132,600	0,400
TM Cuello útero	Mujeres	112,998	17,600	338,002	0,467
TM Próstata	Hombres	109,475	71,500	183,002	0,603
Leucemias	Hombres	97,840	42,229	161,402	0,433
Leucemias	Mujeres	103,196	21,639	249,202	0,443
Resto tumores	Hombres	95,274	60,390	131,500	0,373
Resto tumores	Mujeres	102,283	86,100	128,500	0,563

YÀTOVA. TOTAL DEL PERIODO: 1991-2000

Causa	Sexo	RME suavizada	IC RME Inf	IC RME Sup	P(RME>100)
TM Estómago	Hombres	96,861	65,238	138,902	0,403
TM Estómago	Mujeres	99,195	66,149	139,902	0,452
TM Colon	Hombres	84,731	54,916	120,402	0,177
TM Colon	Mujeres	94,680	66,616	127,700	0,326
TM Hígado	Hombres	85,009	46,199	142,600	0,237
TM Hígado	Mujeres	102,435	66,239	151,100	0,507
TM T.B Pulmón	Hombres	78,915	54,228	108,902	0,078
TM T.B Pulmón	Mujeres	88,312	54,186	131,900	0,248
TM Mama	Mujeres	92,510	65,309	124,507	0,286
TM Útero	Mujeres	99,378	60,448	150,620	0,445
TM Próstata	Hombres	96,569	63,486	140,105	0,389
Leucemias	Hombres	100,799	71,819	135,405	0,488
Leucemias	Mujeres	103,648	75,068	140,800	0,558
Resto tumores	Hombres	81,483	60,748	105,502	0,064
Resto tumores	Mujeres	109,547	86,039	138,402	0,764
Total tumores	Hombres	78,081	60,787	98,481	0,018
Total tumores	Mujeres	101,111	82,458	123,102	0,517

CHESTE. PERIODO 1: 1991-1995

Causa	Sexo	RME suavizada	IC RME Inf	IC RME Sup	P(RME>100)
TM Estómago	Hombres	106,624	73,100	166,800	0,585
TM Estómago	Mujeres	103,599	60,970	166,302	0,518
TM Colon	Hombres	120,207	73,720	213,000	0,710
TM Colon	Mujeres	114,488	74,830	207,002	0,654
TM Hígado	Hombres	134,886	76,180	291,100	0,747
TM Hígado	Mujeres	110,905	57,140	220,800	0,562
TM T.B Pulmón	Hombres	94,834	65,350	116,200	0,338
TM T.B Pulmón	Mujeres	91,566	18,539	186,300	0,372
TM Mama	Mujeres	119,609	82,209	206,200	0,733
TM Cuello útero	Mujeres	90,190	5,573	245,600	0,358
TM Próstata	Hombres	100,368	63,990	144,300	0,482
Leucemias	Hombres	100,385	32,300	200,800	0,452
Leucemias	Mujeres	156,178	41,950	425,300	0,693
Resto tumores	Hombres	86,870	53,930	112,300	0,193
Resto tumores	Mujeres	113,503	78,540	163,200	0,727

CHESTE. PERIODO 2: 1996-2000

Causa	Sexo	RME suavizada	IC RME Inf	IC RME Sup	P(RME>100)
TM Estómago	Hombres	110,860	64,018	191,500	0,602
TM Estómago	Mujeres	178,466	81,270	437,802	0,846
TM Colon	Hombres	93,656	40,509	150,102	0,381
TM Colon	Mujeres	97,023	56,890	138,500	0,419
TM Hígado	Hombres	76,295	17,870	144,600	0,221
TM Hígado	Mujeres	104,237	43,290	201,500	0,492
TM T.B Pulmón	Hombres	75,460	37,210	104,700	0,085
TM T.B Pulmón	Mujeres	93,040	31,829	151,802	0,381
TM Mama	Mujeres	103,825	72,680	150,700	0,553
TM Cuello útero	Mujeres	98,089	14,070	241,702	0,408
TM Próstata	Hombres	98,622	61,249	141,900	0,448
Leucemias	Hombres	105,029	58,050	181,900	0,525
Leucemias	Mujeres	141,344	56,980	398,502	0,675
Resto tumores	Hombres	89,972	62,520	115,800	0,223
Resto tumores	Mujeres	97,165	75,540	111,700	0,378

CHESTE. TOTAL DEL PERIODO 1: 1991-2000

Causa	Sexo	RME suavizada	IC RME Inf	IC RME Sup	P(RME>100)
TM Estómago	Hombres	99,555	70,409	137,200	0,454
TM Estómago	Mujeres	112,006	78,359	159,802	0,722
TM Colon	Hombres	99,670	68,768	137,807	0,466
TM Colon	Mujeres	100,131	73,338	135,302	0,476
TM Hígado	Hombres	99,793	59,879	153,302	0,453
TM Hígado	Mujeres	104,387	70,187	148,105	0,557
TM T.B Pulmón	Hombres	72,491	54,710	94,701	0,012
TM T.B Pulmón	Mujeres	80,615	49,337	116,505	0,124
TM Mama	Mujeres	105,323	79,750	139,602	0,613
TM Útero	Mujeres	112,915	71,300	171,215	0,685
TM Próstata	Hombres	91,696	62,918	129,105	0,277
Leucemias	Hombres	101,272	73,809	134,100	0,512
Leucemias	Mujeres	105,770	76,879	141,307	0,625
Resto tumores	Hombres	80,283	63,220	98,990	0,020
Resto tumores	Mujeres	98,517	79,718	120,002	0,431
Total tumores	Hombres	81,093	68,299	95,382	0,006
Total tumores	Mujeres	106,816	90,259	125,602	0,777

CHIVA. PERIODO 1: 1991-1995

Causa	Sexo	RME suavizada	IC RME Inf	IC RME Sup	P(RME>100)
TM Estómago	Hombres	98,836	61,189	140,400	0,450
TM Estómago	Mujeres	103,152	60,120	165,202	0,517
TM Colon	Hombres	105,746	60,600	173,102	0,542
TM Colon	Mujeres	107,822	67,609	181,602	0,575
TM Hígado	Hombres	100,842	45,150	177,700	0,467
TM Hígado	Mujeres	91,989	30,630	148,802	0,374
TM T.B Pulmón	Hombres	100,811	77,450	128,500	0,508
TM T.B Pulmón	Mujeres	111,270	37,280	256,800	0,520
TM Mama	Mujeres	111,678	75,120	179,900	0,654
TM Cuello útero	Mujeres	88,609	5,435	239,705	0,344
TM Próstata	Hombres	100,354	63,620	144,800	0,481
Leucemias	Hombres	85,624	15,810	158,900	0,321
Leucemias	Mujeres	75,382	4,510	192,900	0,263
Resto tumores	Hombres	83,841	49,760	109,100	0,147
Resto tumores	Mujeres	97,246	63,760	136,600	0,417

CHIVA. PERIODO 2: 1996-2000

Causa	Sexo	RME suavizada	IC RME Inf	IC RME Sup	P(RME>100)
TM Estómago	Hombres	89,277	38,120	138,200	0,319
TM Estómago	Mujeres	94,875	27,969	191,202	0,395
TM Colon	Hombres	116,743	67,849	216,400	0,651
TM Colon	Mujeres	97,104	57,379	139,400	0,419
TM Hígado	Hombres	75,673	17,500	143,000	0,217
TM Hígado	Mujeres	104,190	43,529	202,500	0,491
TM T.B Pulmón	Hombres	93,804	63,270	123,900	0,333
TM T.B Pulmón	Mujeres	110,691	58,400	215,400	0,567
TM Mama	Mujeres	111,708	82,550	178,700	0,676
TM Cuello útero	Mujeres	128,862	37,389	369,700	0,575
TM Próstata	Hombres	106,412	71,700	161,905	0,583
Leucemias	Hombres	104,108	56,280	177,200	0,517
Leucemias	Mujeres	113,323	37,080	269,502	0,528
Resto tumores	Hombres	97,368	71,670	125,400	0,404
Resto tumores	Mujeres	101,288	85,680	122,100	0,541

CHIVA. TOTAL DEL PERIODO: 1991-2000

Causa	Sexo	RME suavizada	IC RME Inf	IC RME Sup	P(RME>100)
TM Estómago	Hombres	91,840	64,659	121,605	0,271
TM Estómago	Mujeres	102,588	72,529	140,705	0,528
TM Colon	Hombres	101,690	72,228	138,005	0,510
TM Colon	Mujeres	97,158	72,250	128,300	0,385
TM Hígado	Hombres	83,771	50,468	128,005	0,196
TM Hígado	Mujeres	96,061	62,529	134,202	0,386
TM T.B Pulmón	Hombres	94,110	72,597	118,902	0,286
TM T.B Pulmón	Mujeres	89,690	60,108	127,302	0,248
TM Mama	Mujeres	107,290	82,139	141,807	0,661
TM Útero	Mujeres	96,850	61,046	141,605	0,392
TM Próstata	Hombres	97,177	68,169	132,410	0,403
Leucemias	Hombres	99,563	73,077	129,005	0,469
Leucemias	Mujeres	99,810	73,860	129,000	0,474
Resto tumores	Hombres	83,545	68,009	101,800	0,037
Resto tumores	Mujeres	106,796	87,599	129,102	0,732
Total tumores	Hombres	86,194	73,168	100,400	0,031
Total tumores	Mujeres	104,448	88,220	122,000	0,681

MANISES. PERIODO 1: 1991-1995

Causa	Sexo	RME suavizada	IC RME Inf	IC RME Sup	P(RME>100)
TM Estómago	Hombres	100,510	69,270	138,200	0,491
TM Estómago	Mujeres	92,998	51,960	129,900	0,346
TM Colon	Hombres	80,107	37,510	114,700	0,166
TM Colon	Mujeres	95,156	55,650	132,600	0,387
TM Hígado	Hombres	93,782	45,840	146,500	0,380
TM Hígado	Mujeres	101,551	52,600	167,902	0,488
TM T.B Pulmón	Hombres	103,782	86,059	129,200	0,626
TM T.B Pulmón	Mujeres	102,999	39,110	200,800	0,477
TM Mama	Mujeres	91,716	57,590	122,000	0,300
TM Cuello útero	Mujeres	69,433	3,751	158,205	0,215
TM Próstata	Hombres	102,094	71,879	142,600	0,523
Leucemias	Hombres	105,985	51,730	189,800	0,526
Leucemias	Mujeres	204,448	88,230	413,000	0,928
Resto tumores	Hombres	109,445	89,390	137,700	0,775
Resto tumores	Mujeres	103,560	79,190	132,500	0,588

MANISES. PERIODO 2: 1996-2000

Causa	Sexo	RME suavizada	IC RME Inf	IC RME Sup	P(RME>100)
TM Estómago	Hombres	85,691	43,799	122,300	0,239
TM Estómago	Mujeres	72,827	17,730	126,300	0,184
TM Colon	Hombres	89,211	44,069	130,700	0,305
TM Colon	Mujeres	99,012	66,500	135,902	0,455
TM Hígado	Hombres	121,218	69,329	201,102	0,721
TM Hígado	Mujeres	89,227	30,719	143,600	0,335
TM T.B Pulmón	Hombres	119,420	95,920	154,100	0,915
TM T.B Pulmón	Mujeres	99,162	51,260	157,702	0,456
TM Mama	Mujeres	100,725	74,230	132,602	0,501
TM Cuello útero	Mujeres	80,311	9,630	160,400	0,285
TM Próstata	Hombres	92,947	58,230	122,700	0,326
Leucemias	Hombres	94,791	48,770	139,000	0,390
Leucemias	Mujeres	91,785	25,790	173,702	0,373
Resto tumores	Hombres	120,662	98,490	149,800	0,953
Resto tumores	Mujeres	101,103	87,910	117,900	0,546

MANISES. TOTAL DEL PERIODO: 1991-2000

Causa	Sexo	RME suavizada	IC RME Inf	IC RME Sup	P(RME>100)
TM Estómago	Hombres	89,714	63,260	123,005	0,237
TM Estómago	Mujeres	88,198	58,704	123,800	0,221
TM Colon	Hombres	77,902	52,469	106,712	0,065
TM Colon	Mujeres	93,238	70,329	119,502	0,281
TM Hígado	Hombres	99,253	63,430	142,002	0,465
TM Hígado	Mujeres	89,629	57,179	125,402	0,250
TM T.B Pulmón	Hombres	122,188	100,800	146,002	0,979
TM T.B Pulmón	Mujeres	83,268	51,965	119,605	0,164
TM Mama	Mujeres	92,441	70,967	117,702	0,255
TM Útero	Mujeres	97,370	62,909	141,100	0,410
TM Próstata	Hombres	82,952	59,376	110,602	0,103
Leucemias	Hombres	99,361	71,359	132,405	0,458
Leucemias	Mujeres	106,203	77,507	145,700	0,617
Resto tumores	Hombres	112,877	95,969	130,902	0,929
Resto tumores	Mujeres	102,693	86,018	121,602	0,611
Total tumores	Hombres	105,151	94,198	117,400	0,812
Total tumores	Mujeres	93,491	80,699	107,100	0,152

MISLATA. PERIODO 1: 1991-1995

Causa	Sexo	RME suavizada	IC RME Inf	IC RME Sup	P(RME>100)
TM Estómago	Hombres	106,307	80,470	149,000	0,623
TM Estómago	Mujeres	102,774	69,539	146,500	0,534
TM Colon	Hombres	100,946	67,509	141,900	0,493
TM Colon	Mujeres	103,108	71,410	146,200	0,543
TM Hígado	Hombres	103,131	61,340	160,200	0,520
TM Hígado	Mujeres	105,227	60,830	173,800	0,538
TM T.B Pulmón	Hombres	107,115	91,840	132,400	0,749
TM T.B Pulmón	Mujeres	81,642	21,200	143,200	0,267
TM Mama	Mujeres	92,523	62,860	118,600	0,296
TM Cuello útero	Mujeres	162,731	70,180	353,200	0,822
TM Próstata	Hombres	108,367	82,720	154,300	0,666
Leucemias	Hombres	123,039	73,320	219,300	0,721
Leucemias	Mujeres	60,139	9,208	128,000	0,121
Resto tumores	Hombres	114,512	95,770	140,700	0,905
Resto tumores	Mujeres	84,797	63,820	106,300	0,087

MISLATA. PERIODO 2: 1996-2000

Causa	Sexo	RME suavizada	IC RME Inf	IC RME Sup	P(RME>100)
TM Estómago	Hombres	101,137	66,709	145,100	0,496
TM Estómago	Mujeres	109,958	58,480	186,400	0,588
TM Colon	Hombres	101,798	64,400	149,400	0,506
TM Colon	Mujeres	93,466	60,910	121,500	0,327
TM Hígado	Hombres	156,861	97,040	243,700	0,952
TM Hígado	Mujeres	111,544	63,580	196,502	0,605
TM T.B Pulmón	Hombres	97,598	78,200	117,800	0,394
TM T.B Pulmón	Mujeres	101,302	58,029	158,902	0,489
TM Mama	Mujeres	106,741	84,550	142,100	0,665
TM Cuello útero	Mujeres	100,755	34,050	203,502	0,452
TM Próstata	Hombres	109,717	83,180	152,900	0,699
Leucemias	Hombres	109,661	72,880	173,900	0,622
Leucemias	Mujeres	83,816	21,850	149,300	0,291
Resto tumores	Hombres	110,013	93,079	130,900	0,852
Resto tumores	Mujeres	98,025	83,090	109,800	0,385

MISLATA: TOTAL DEL PERIODO: 1991-2000

Causa	Sexo	RME suavizada	IC RME Inf	IC RME Sup	P(RME>100)
TM Estómago	Hombres	109,787	81,378	141,500	0,715
TM Estómago	Mujeres	107,003	78,637	144,200	0,642
TM Colon	Hombres	97,154	70,849	128,117	0,399
TM Colon	Mujeres	94,323	72,568	119,300	0,306
TM Hígado	Hombres	132,225	92,529	178,805	0,936
TM Hígado	Mujeres	99,580	68,280	136,802	0,471
TM T.B Pulmón	Hombres	110,964	93,549	130,102	0,879
TM T.B Pulmón	Mujeres	82,134	53,580	114,600	0,118
TM Mama	Mujeres	99,213	78,930	122,305	0,452
TM Útero	Mujeres	88,466	57,188	124,902	0,247
TM Próstata	Hombres	106,965	81,910	136,800	0,674
Leucemias	Hombres	111,344	83,218	148,100	0,757
Leucemias	Mujeres	89,824	63,808	117,802	0,226
Resto tumores	Hombres	113,798	99,539	130,002	0,970
Resto tumores	Mujeres	98,011	83,720	113,800	0,390
Total tumores	Hombres	113,558	103,900	124,102	0,998
Total tumores	Mujeres	93,571	83,520	104,602	0,116

QUART. PERIODO 1: 1991-1995

Causa	Sexo	RME suavizada	IC RME Inf	IC RME Sup	P(RME>100)
TM Estómago	Hombres	100,410	69,770	136,302	0,488
TM Estómago	Mujeres	115,929	82,570	185,000	0,729
TM Colon	Hombres	127,170	88,320	197,400	0,846
TM Colon	Mujeres	103,561	69,390	152,300	0,541
TM Hígado	Hombres	85,828	36,750	129,100	0,272
TM Hígado	Mujeres	113,133	68,750	203,402	0,626
TM T.B Pulmón	Hombres	100,445	81,940	121,400	0,508
TM T.B Pulmón	Mujeres	129,242	63,429	275,000	0,693
TM Mama	Mujeres	101,728	71,980	138,700	0,522
TM Cuello útero	Mujeres	88,444	16,200	198,602	0,346
TM Próstata	Hombres	105,052	77,020	149,300	0,586
Leucemias	Hombres	85,127	28,120	140,802	0,288
Leucemias	Mujeres	104,870	35,210	218,602	0,478
Resto tumores	Hombres	100,956	81,170	123,500	0,520
Resto tumores	Mujeres	94,306	70,590	120,300	0,313

QUART. PERIODO 2: 1996-2000

Causa	Sexo	RME suavizada	IC RME Inf	IC RME Sup	P(RME>100)
TM Estómago	Hombres	128,187	89,040	203,600	0,844
TM Estómago	Mujeres	87,395	33,580	150,200	0,312
TM Colon	Hombres	119,639	80,320	193,400	0,746
TM Colon	Mujeres	106,990	77,930	152,300	0,627
TM Hígado	Hombres	84,279	38,900	136,900	0,249
TM Hígado	Mujeres	96,023	41,280	159,500	0,413
TM T.B Pulmón	Hombres	110,464	89,510	139,100	0,793
TM T.B Pulmón	Mujeres	98,455	49,879	155,902	0,445
TM Mama	Mujeres	93,224	61,420	117,100	0,310
TM Cuello útero	Mujeres	136,970	57,959	327,802	0,691
TM Próstata	Hombres	89,088	52,040	116,400	0,254
Leucemias	Hombres	95,089	49,730	140,800	0,391
Leucemias	Mujeres	134,261	65,740	292,300	0,713
Resto tumores	Hombres	98,519	79,780	118,700	0,427
Resto tumores	Mujeres	100,461	87,070	116,000	0,515

QUART. TOTAL DEL PERIODO: 1991-2000

Causa	Sexo	RME suavizada	IC RME Inf	IC RME Sup	P(RME>100)
TM Estómago	Hombres	113,472	87,060	147,102	0,819
TM Estómago	Mujeres	107,826	79,529	142,710	0,670
TM Colon	Hombres	118,442	88,247	154,500	0,862
TM Colon	Mujeres	104,326	80,547	134,317	0,601
TM Hígado	Hombres	79,701	51,040	115,002	0,110
TM Hígado	Mujeres	96,361	66,580	130,300	0,385
TM T.B Pulmón	Hombres	112,409	93,850	132,000	0,902
TM T.B Pulmón	Mujeres	88,848	60,969	120,505	0,217
TM Mama	Mujeres	94,452	73,598	116,800	0,295
TM Útero	Mujeres	98,949	66,130	140,300	0,446
TM Próstata	Hombres	87,580	64,569	115,400	0,168
Leucemias	Hombres	96,405	69,774	124,600	0,385
Leucemias	Mujeres	102,454	78,080	131,800	0,552
Resto tumores	Hombres	99,749	85,899	114,900	0,464
Resto tumores	Mujeres	102,291	86,449	119,602	0,598
Total tumores	Hombres	103,580	93,148	114,902	0,743
Total tumores	Mujeres	100,676	88,889	113,700	0,535

TURÍS. PERIODO 1: 1991-1995

Causa	Sexo	RME suavizada	IC RME Inf	IC RME Sup	P(RME>100)
TM Estómago	Hombres	92,608	44,359	127,200	0,354
TM Estómago	Mujeres	96,919	48,360	149,002	0,423
TM Colon	Hombres	88,889	34,560	140,800	0,321
TM Colon	Mujeres	91,534	35,528	135,100	0,353
TM Hígado	Hombres	99,109	39,640	180,700	0,441
TM Hígado	Mujeres	105,453	49,090	200,100	0,506
TM T.B Pulmón	Hombres	104,873	81,880	144,100	0,604
TM T.B Pulmón	Mujeres	121,611	40,630	313,202	0,569
TM Mama	Mujeres	89,839	39,740	130,100	0,321
TM Cuello útero	Mujeres	99,858	6,319	301,600	0,392
TM Próstata	Hombres	97,982	57,750	139,700	0,439
Leucemias	Hombres	91,780	18,940	179,902	0,380
Leucemias	Mujeres	84,598	5,410	235,000	0,317
Resto tumores	Hombres	89,907	54,590	119,200	0,263
Resto tumores	Mujeres	74,031	33,900	111,000	0,100

TURÍS. PERIODO 2: 1996-2000

Causa	Sexo	RME suavizada	IC RME Inf	IC RME Sup	P(RME>100)
TM Estómago	Hombres	83,825	25,770	132,100	0,270
TM Estómago	Mujeres	106,234	33,270	235,300	0,486
TM Colon	Hombres	85,126	22,870	135,700	0,292
TM Colon	Mujeres	98,106	56,830	143,700	0,438
TM Hígado	Hombres	72,033	9,400	143,502	0,206
TM Hígado	Mujeres	126,156	61,770	312,300	0,635
TM T.B Pulmón	Hombres	96,406	62,209	132,900	0,398
TM T.B Pulmón	Mujeres	117,770	63,669	260,102	0,610
TM Mama	Mujeres	100,060	64,500	142,502	0,475
TM Cuello útero	Mujeres	104,267	15,529	276,802	0,437
TM Próstata	Hombres	97,555	57,530	141,900	0,428
Leucemias	Hombres	101,772	51,460	172,802	0,483
Leucemias	Mujeres	96,842	19,920	215,802	0,407
Resto tumores	Hombres	99,467	70,600	133,500	0,466
Resto tumores	Mujeres	100,904	84,570	121,900	0,523

TURÍS. TOTAL DEL PERIODO: 1991-2000

Causa	Sexo	RME suavizada	IC RME Inf	IC RME Sup	P(RME>100)
TM Estómago	Hombres	85,406	56,728	120,705	0,168
TM Estómago	Mujeres	100,809	68,479	142,202	0,480
TM Colon	Hombres	78,951	52,049	112,502	0,094
TM Colon	Mujeres	89,953	63,298	120,402	0,225
TM Hígado	Hombres	82,152	45,117	131,602	0,195
TM Hígado	Mujeres	105,357	69,710	151,902	0,569
TM T.B Pulmón	Hombres	100,268	73,359	133,402	0,491
TM T.B Pulmón	Mujeres	94,603	61,399	138,302	0,355
TM Mama	Mujeres	94,852	67,909	125,700	0,339
TM Útero	Mujeres	100,198	63,419	151,302	0,456
TM Próstata	Hombres	89,854	59,587	126,502	0,261
Leucemias	Hombres	101,569	72,628	135,700	0,526
Leucemias	Mujeres	100,394	71,556	134,702	0,476
Resto tumores	Hombres	85,294	65,878	107,402	0,086
Resto tumores	Mujeres	96,711	76,080	120,100	0,371
Total tumores	Hombres	78,924	63,560	95,840	0,006
Total tumores	Mujeres	92,190	76,328	110,500	0,187

GODELLETA.PERIODO 1: 1991-1995

Causa	Sexo	RME suavizada	IC RME Inf	IC RME Sup	P(RME>100)
TM Estómago	Hombres	97,005	51,770	138,702	0,427
TM Estómago	Mujeres	97,187	44,940	153,500	0,429
TM Colon	Hombres	100,471	43,660	179,600	0,457
TM Colon	Mujeres	113,070	67,090	221,902	0,597
TM Hígado	Hombres	96,902	32,160	180,700	0,419
TM Hígado	Mujeres	100,812	37,460	187,600	0,461
TM T.B Pulmón	Hombres	96,333	63,140	122,700	0,397
TM T.B Pulmón	Mujeres	105,860	23,150	256,502	0,459
TM Mama	Mujeres	93,027	40,350	142,200	0,374
TM Cuello útero	Mujeres	115,510	7,565	395,002	0,441
TM Próstata	Hombres	96,188	49,369	137,402	0,413
Leucemias	Hombres	100,649	22,140	224,402	0,438
Leucemias	Mujeres	103,498	6,444	331,407	0,401
Resto tumores	Hombres	88,774	46,010	121,800	0,271
Resto tumores	Mujeres	95,334	50,210	150,900	0,389

GODELLETA. PERIODO 2: 1996-2000

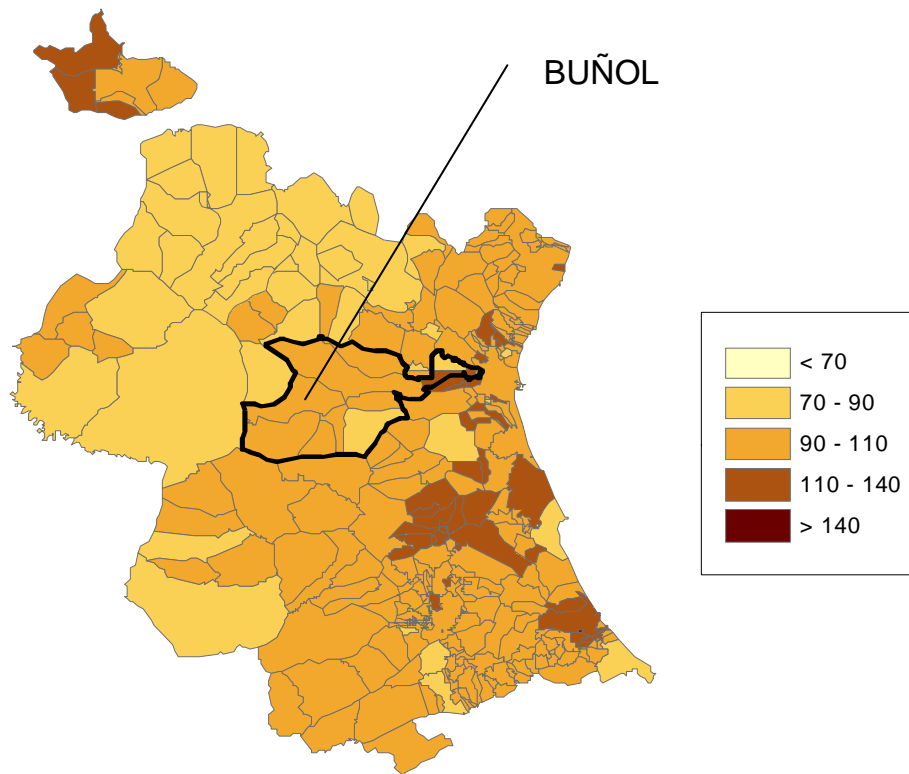
Causa	Sexo	RME suavizada	IC RME Inf	IC RME Sup	P(RME>100)
TM Estómago	Hombres	102,424	45,340	188,102	0,479
TM Estómago	Mujeres	129,396	41,909	361,905	0,590
TM Colon	Hombres	93,417	28,680	163,600	0,390
TM Colon	Mujeres	101,139	58,010	157,700	0,481
TM Hígado	Hombres	86,718	13,389	188,200	0,333
TM Hígado	Mujeres	102,759	34,570	210,602	0,463
TM T.B Pulmón	Hombres	100,797	62,720	150,700	0,480
TM T.B Pulmón	Mujeres	101,108	39,230	186,802	0,462
TM Mama	Mujeres	103,745	67,680	159,700	0,530
TM Cuello útero	Mujeres	112,891	17,430	330,607	0,464
TM Próstata	Hombres	103,283	61,780	163,800	0,518
Leucemias	Hombres	99,284	44,249	168,300	0,448
Leucemias	Mujeres	106,024	22,070	268,902	0,458
Resto tumores	Hombres	90,224	52,800	124,700	0,283
Resto tumores	Mujeres	99,687	80,200	119,400	0,475

GODELLETA. TOTAL DEL PERIODO: 1991-2000

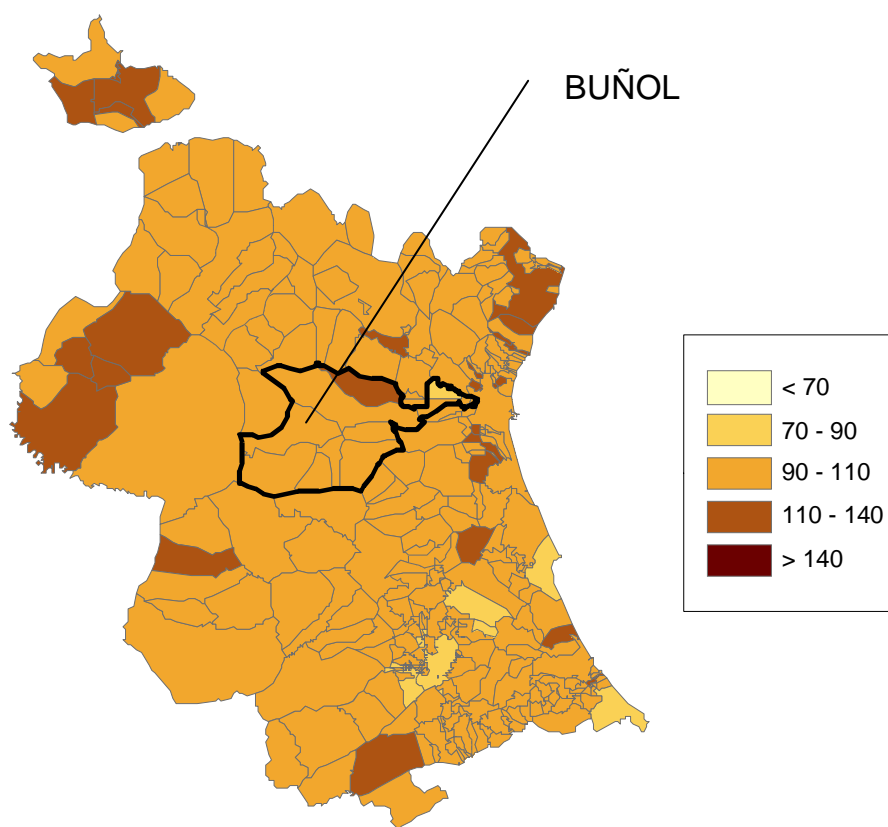
Causa	Sexo	RME suavizada	IC RME Inf	IC RME Sup	P(RME>100)
TM Estómago	Hombres	92,679	61,644	134,700	0,311
TM Estómago	Mujeres	103,414	69,200	148,005	0,533
TM Colon	Hombres	87,906	57,530	125,605	0,223
TM Colon	Mujeres	97,849	69,789	132,302	0,402
TM Hígado	Hombres	85,794	46,578	144,905	0,247
TM Hígado	Mujeres	99,305	61,608	146,112	0,449
TM T.B Pulmón	Hombres	91,941	63,228	127,007	0,290
TM T.B Pulmón	Mujeres	87,881	54,370	129,205	0,235
TM Mama	Mujeres	97,008	69,916	129,900	0,401
TM Útero	Mujeres	98,832	60,325	149,805	0,438
TM Próstata	Hombres	92,870	59,648	137,202	0,330
Leucemias	Hombres	101,133	73,486	135,900	0,509
Leucemias	Mujeres	101,139	72,537	135,500	0,508
Resto tumores	Hombres	79,471	59,070	102,402	0,040
Resto tumores	Mujeres	96,690	74,810	122,500	0,359
Total tumores	Hombres	74,965	57,116	95,673	0,012
Total tumores	Mujeres	92,566	74,588	113,302	0,219

ANEXO II

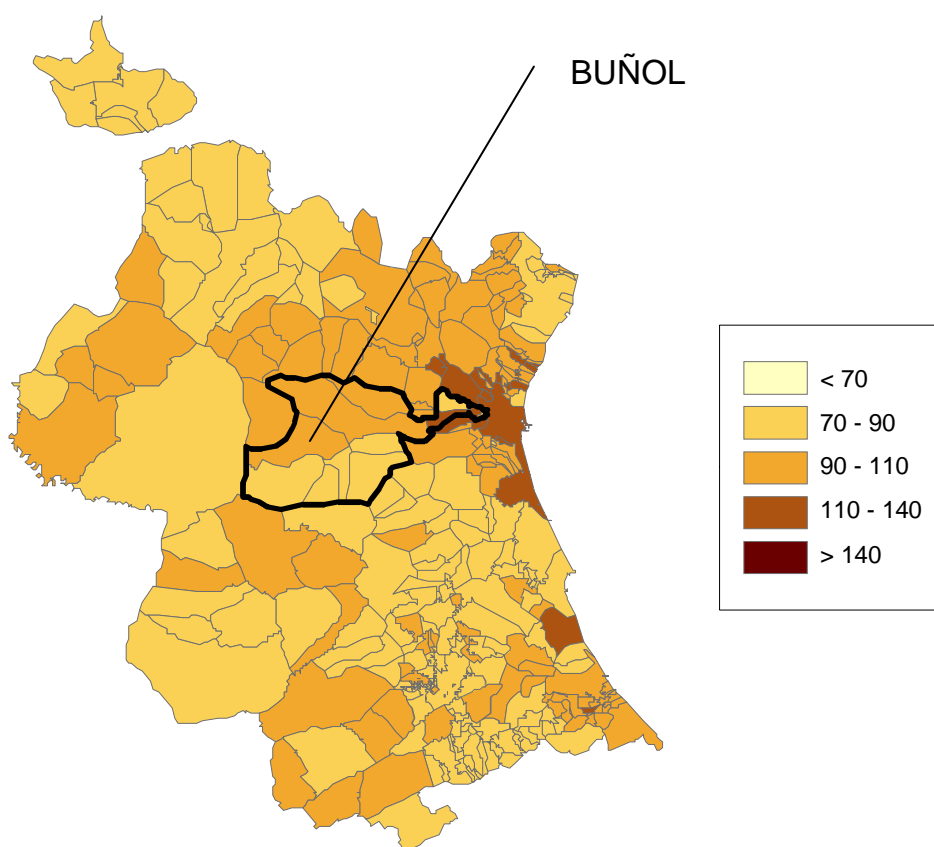
RME Suavitzada de Càncer d'Estómac en la Prov. València. Homes: 1991-2000



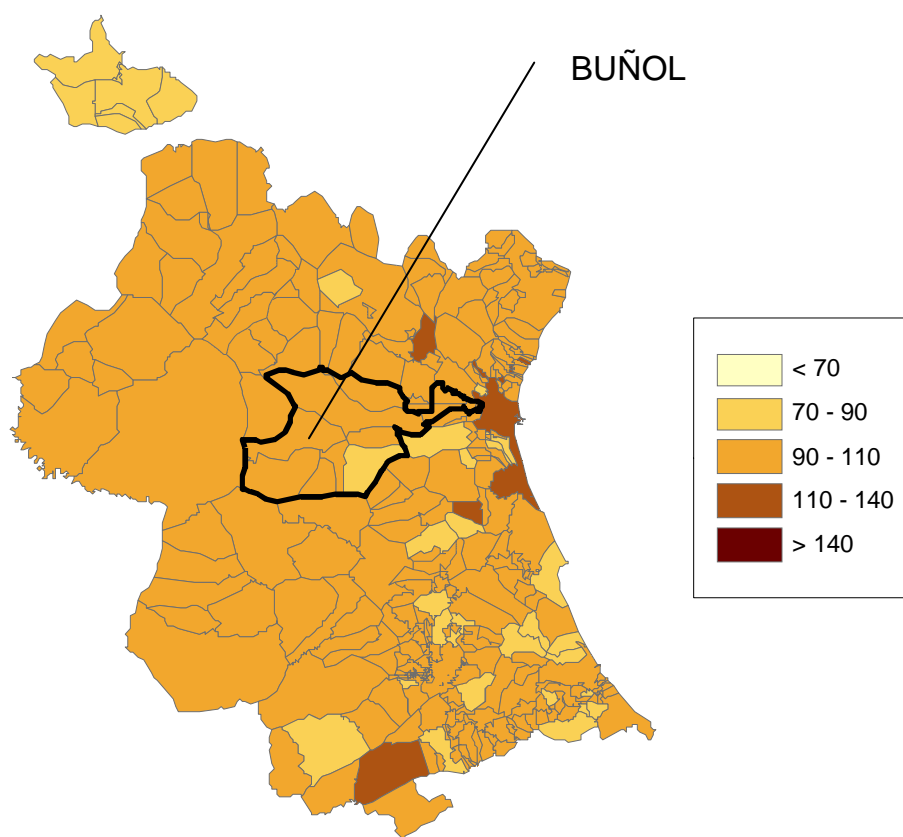
RME Suavitzada de Càncer d'Estómac en la Prov. València. Dones: 1991-2000



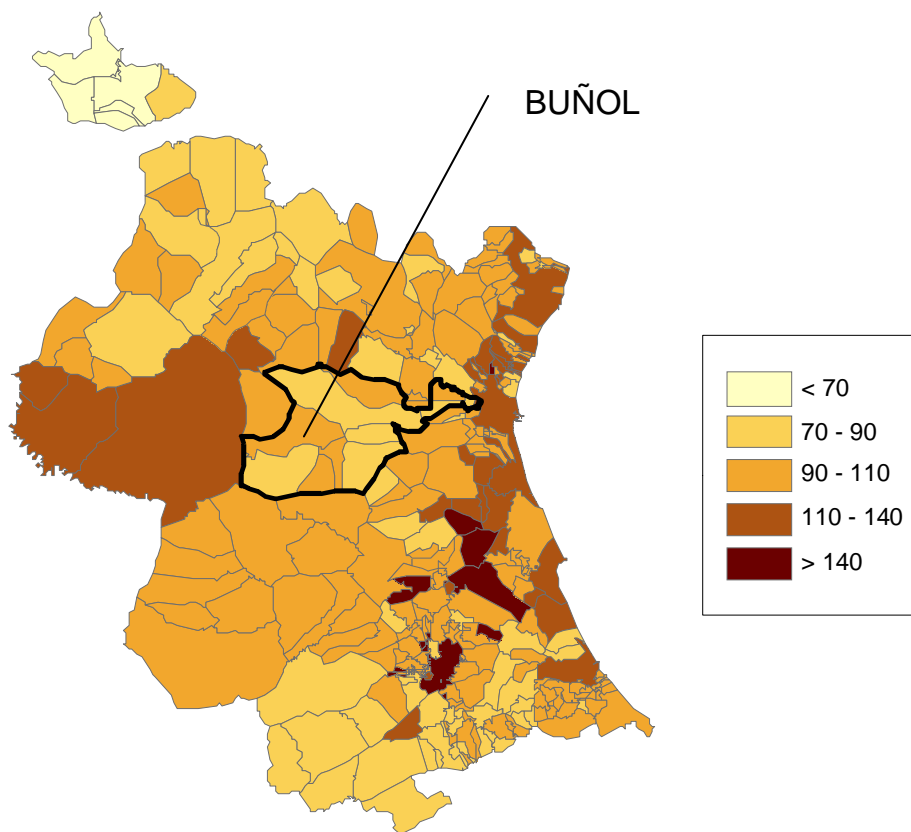
RME Suavitzada de Càncer de Còlon en la Prov. València. Homes: 1991-2000



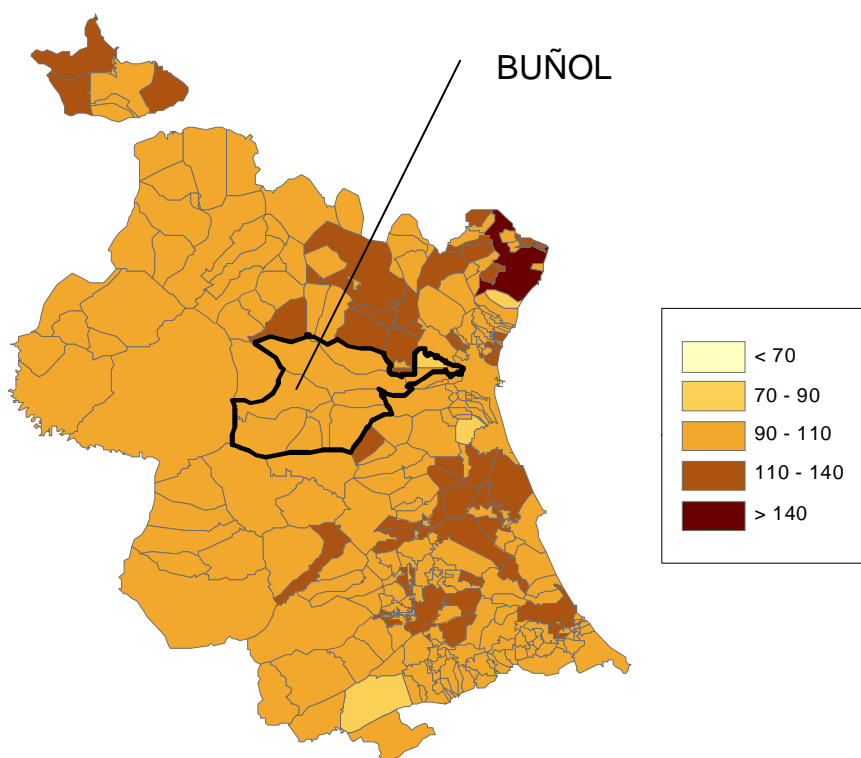
RME Suavitzada de Càncer de Còlon en la Prov. València. Dones: 1991-2000



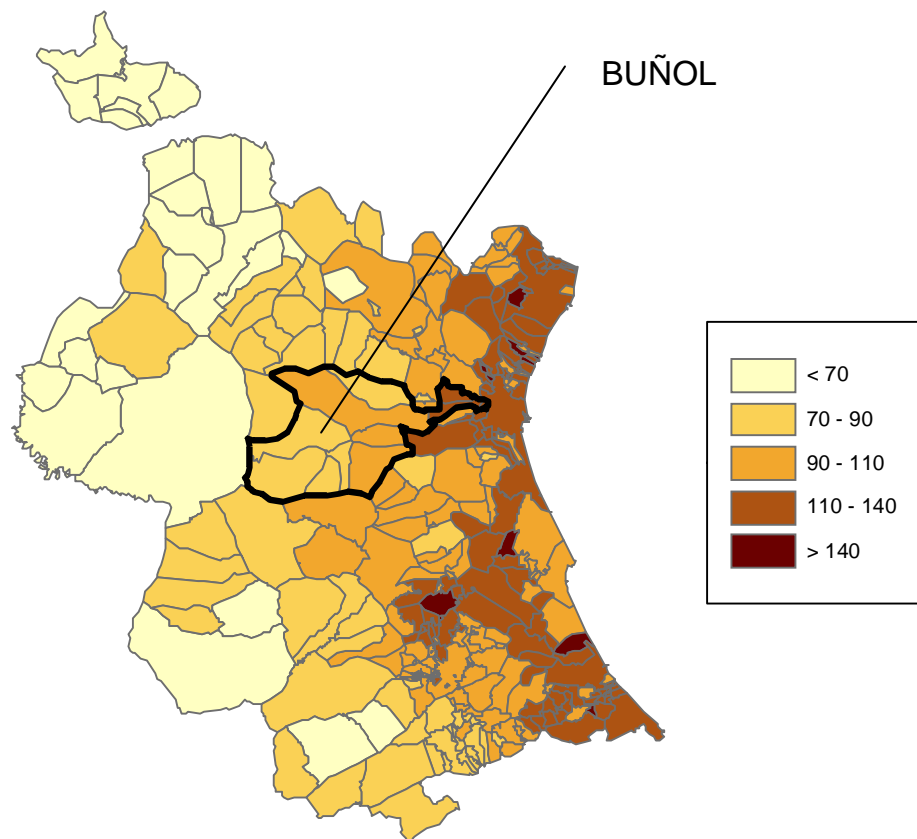
RME Suavitzada de Càncer de Fetge en la Prov. València. Homes: 1991-2000



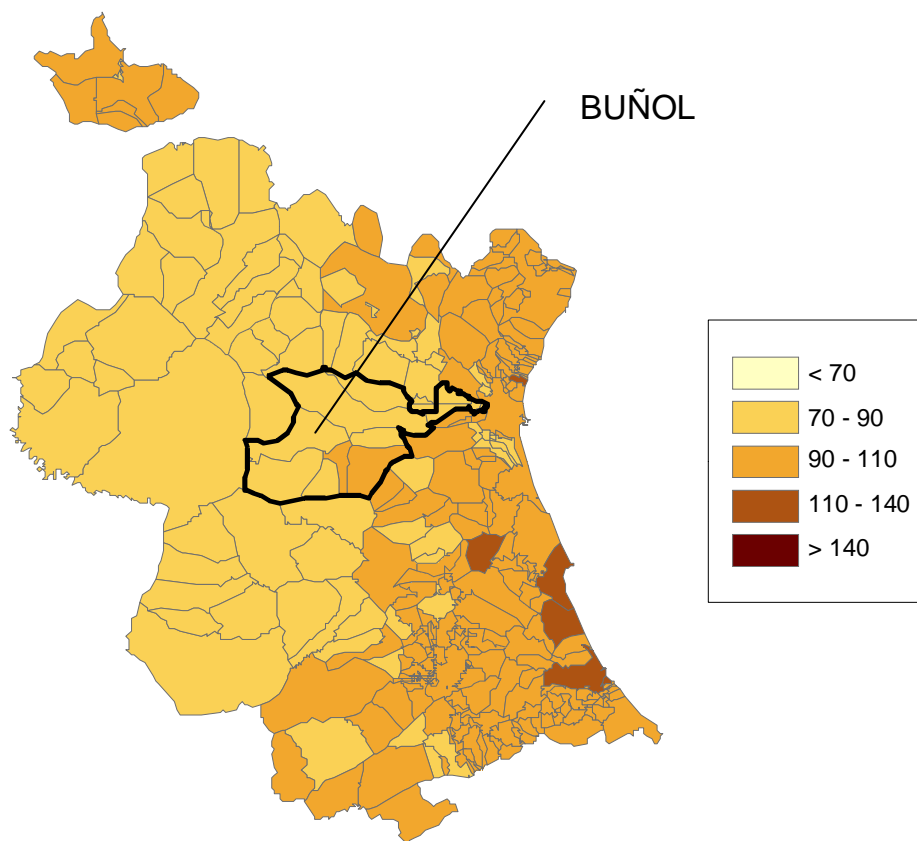
RME Suavitzada de Càncer de Fetge en la Prov. València. Dones: 1991-2000



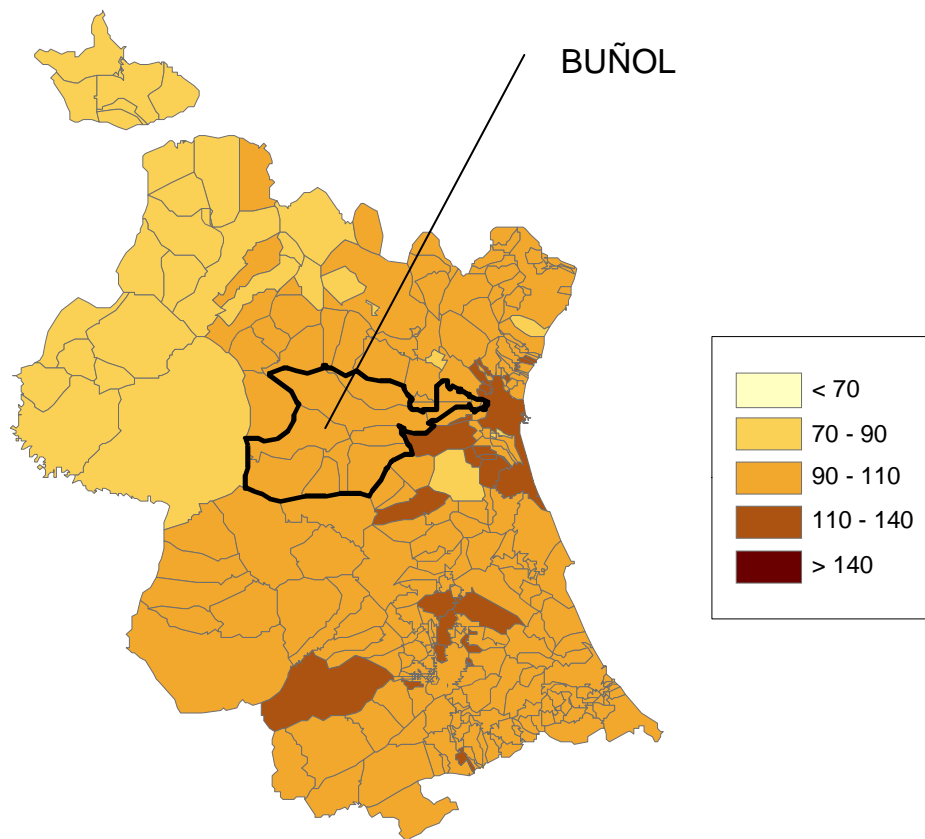
RME Suavitzada de Càncer de Pulmó en la Prov. València. Homes: 1991-2000



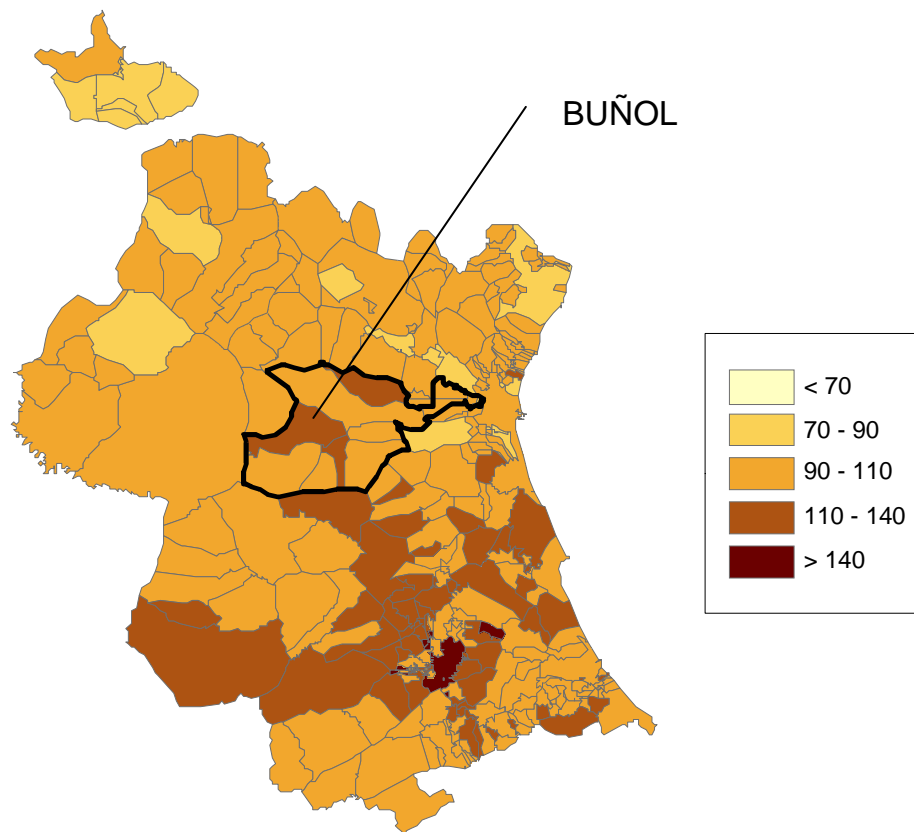
RME Suavitzada de Càncer de Pulmó en la Prov. València. Dones: 1991-2000



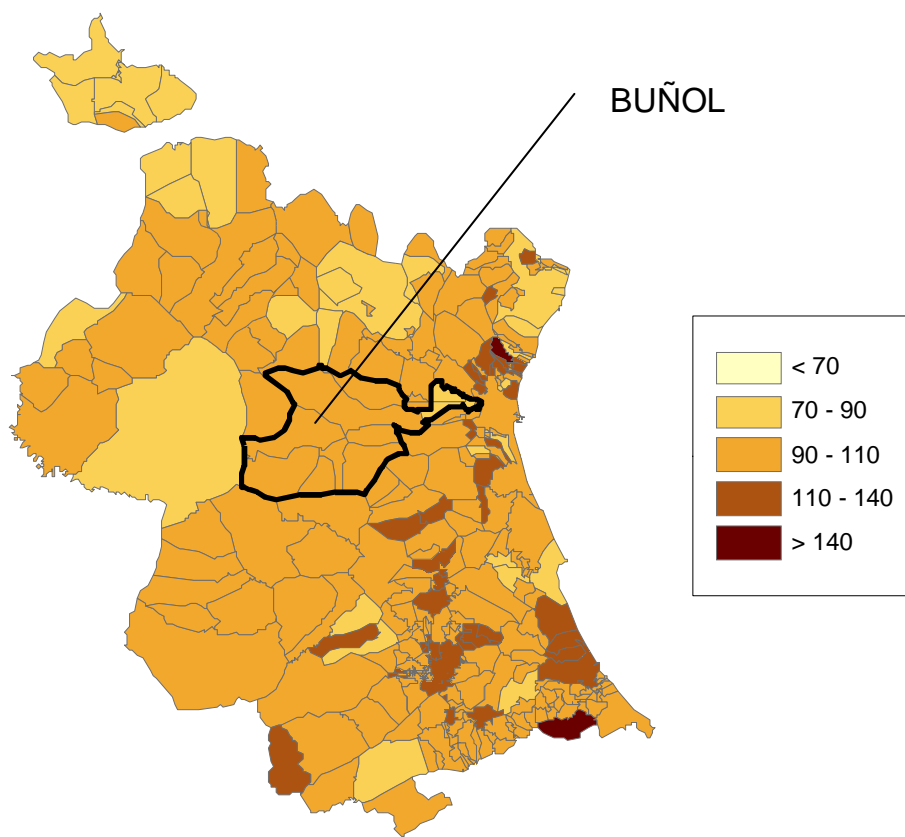
RME Suavitzada de Càncer Mama en la Prov. València. Dones: 1991-2000



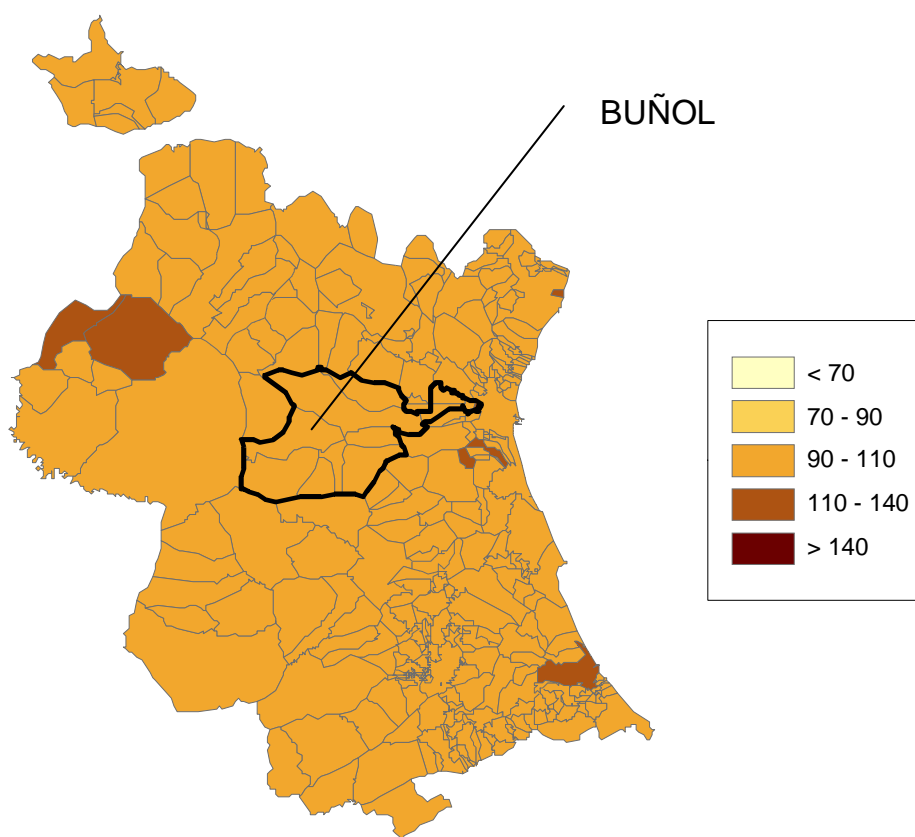
RME Suavitzada de Càncer d'Úter en la Prov. València. Dones: 1991-2000



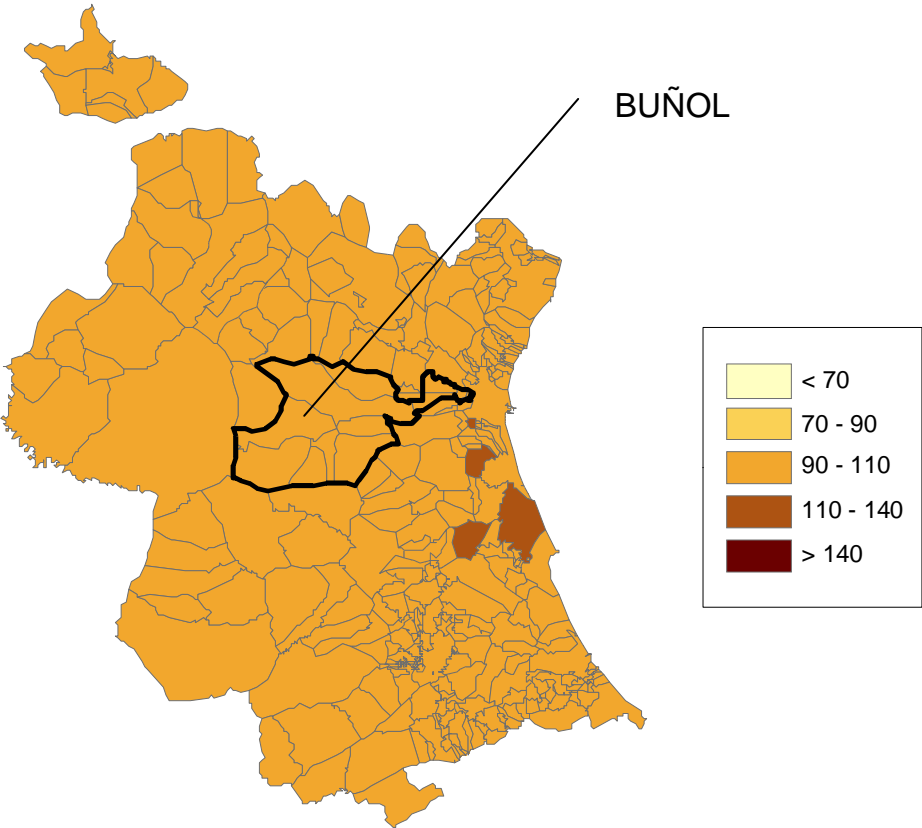
RME Suavitzada de Càncer de Pròstata en la Prov. València. Homes: 1991-2000



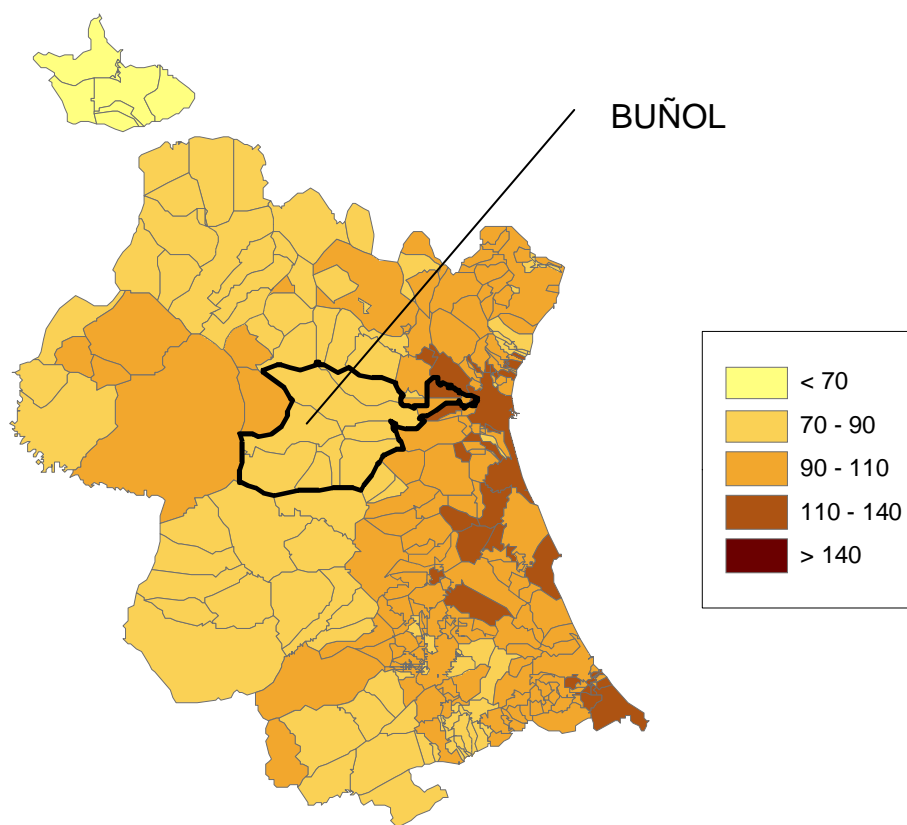
RME Suavitzada de Leucèmia en la Prov. València. Homes: 1991-2000



RME Suavitzada de Leucèmia en la Prov. València. Dones: 1991-2000



RME Suavitzada Resto de tumores en la Prov. València. Homes: 1991-2000



RME Suavizada Resto de tumores en la Prov. València. Dones: 1991-2000

